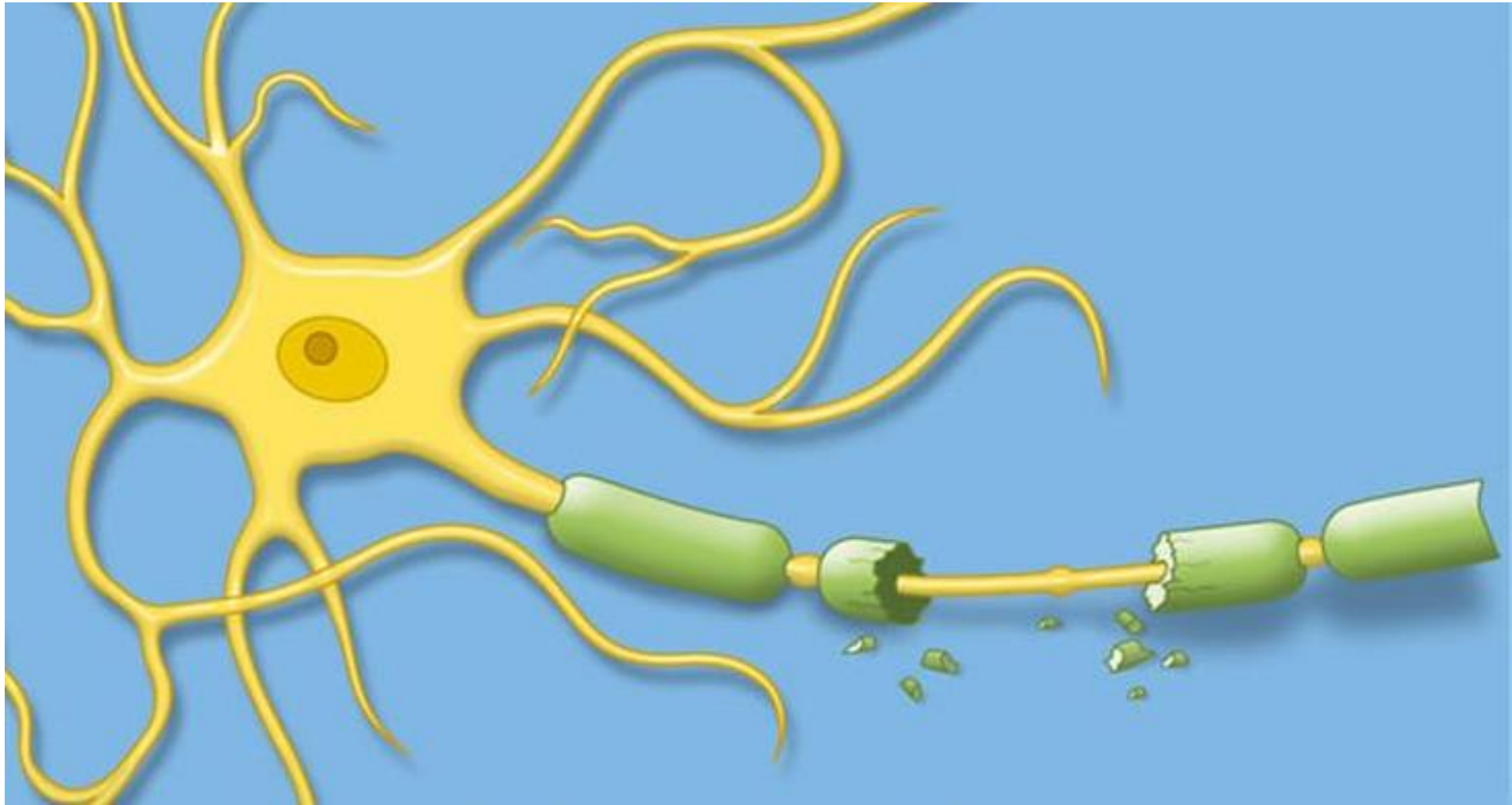


# Multiple Sklerose (MS)

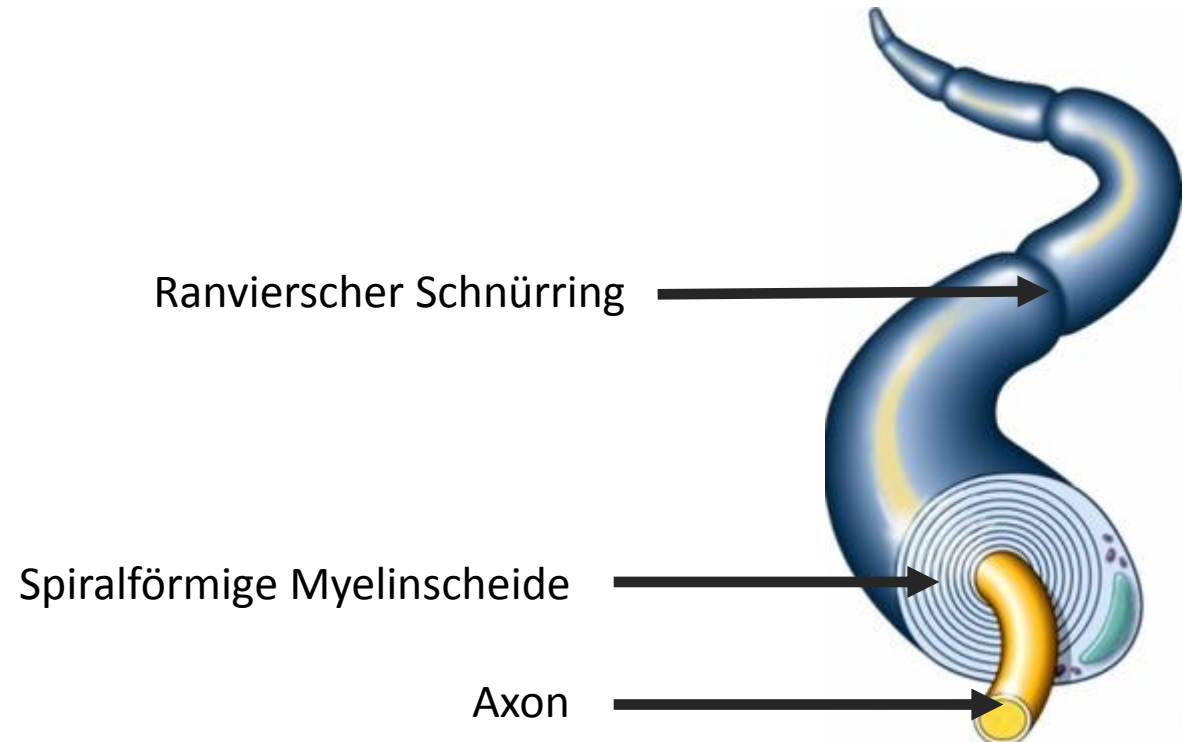


# Themen

- Wie ist eine Myelinscheide aufgebaut?
- Definition: Multiple Sklerose
- Krankheitsbild und Diagnose
- Ursachen
- Therapieansätze

# Wie ist eine Myelinscheide aufgebaut?

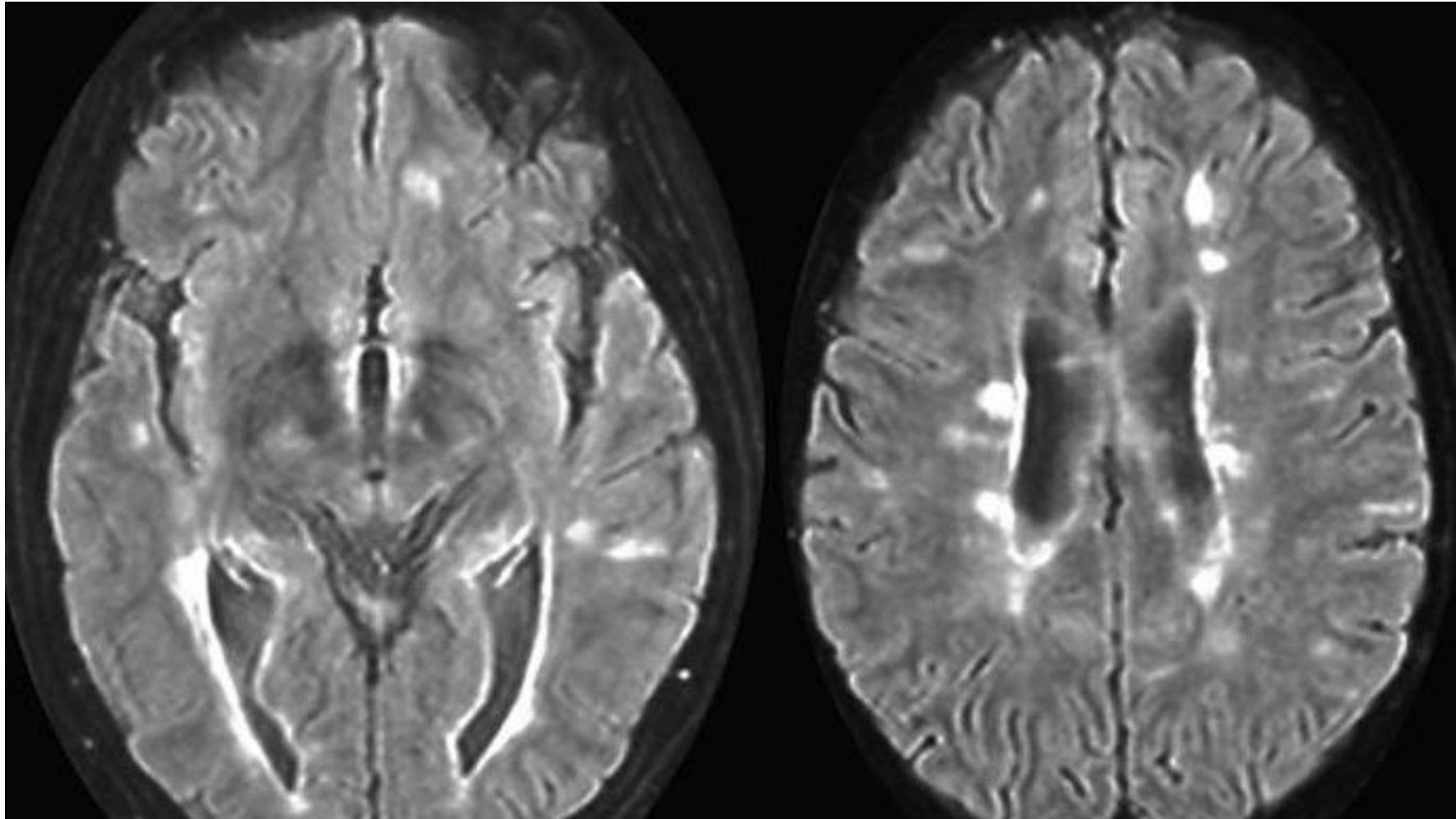
- Schwann-Zellen vs. Oligodendrocyten
- Spiralförmig
- Aus Gliazellen (Stützgewebe des NS)
- Ernährung und Schutz der Nervenfasern



# Definition: Multiple Sklerose

- Entzündlich-demyelinisierende Erkrankung des ZNS
- Eigenschaften einer Autoimmunkrankheit
- Zerstörung der Myelinscheiden durch Entzündungen
- Unterbrochene Erregungsweiterleitung
- Assoziation mit HLA-DR2

# Definition: Multiple Sklerose



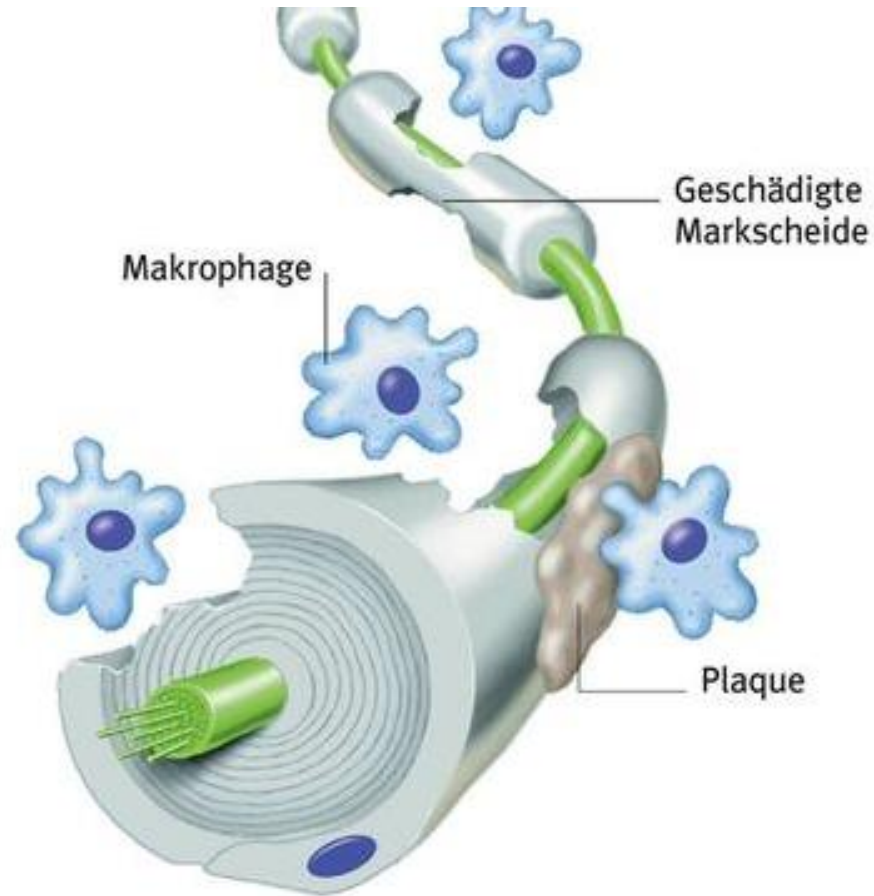
# Krankheitsbild und Diagnostizierung

- Autoimmunaktivität
- Formen
- Symptomatik
- EDSS-Skala
- Neurologische Untersuchungen
- Laborchemische Untersuchungen

# Krankheitsbild - Autoimmunaktivität

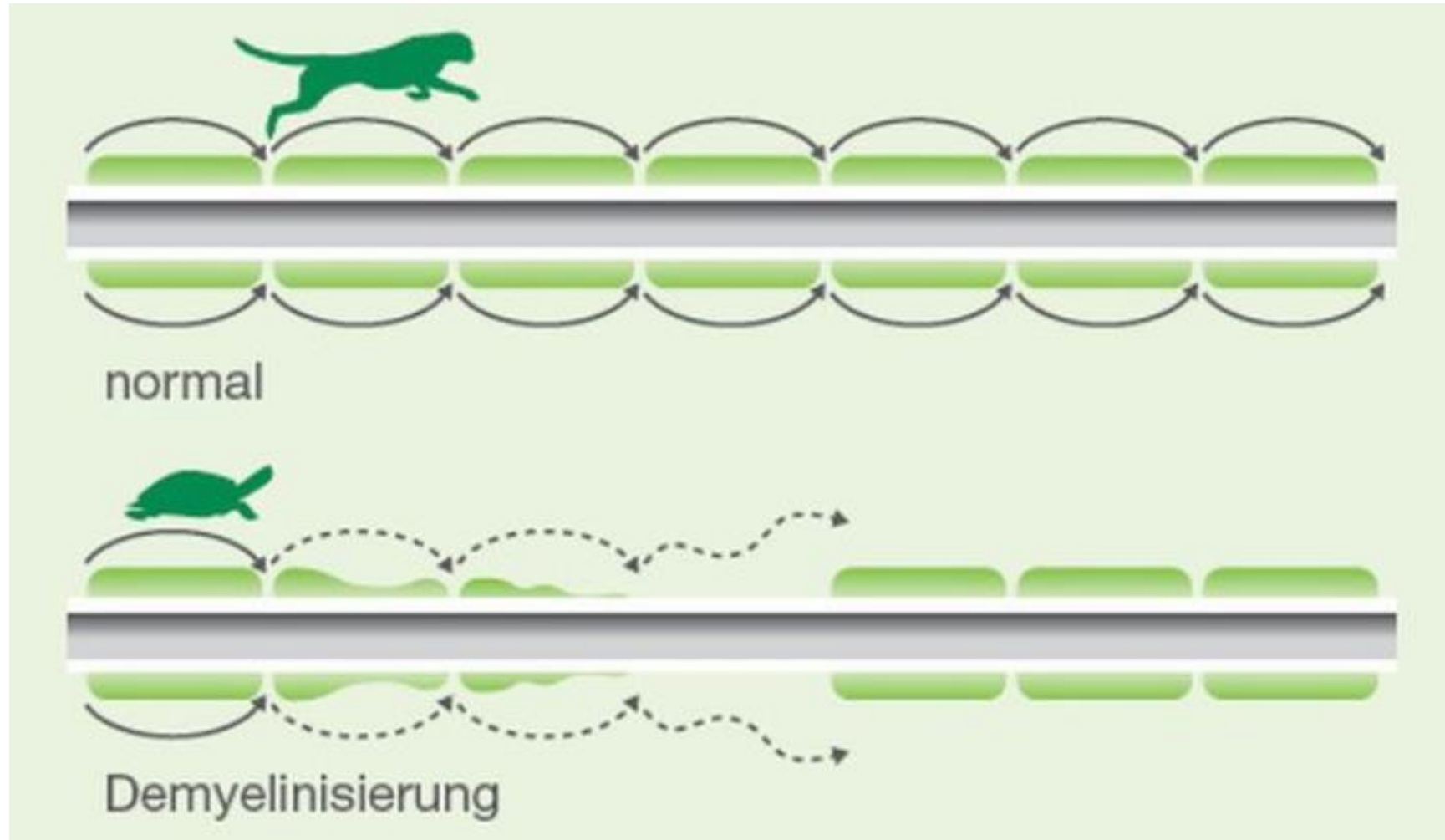


GESUNDE NERVENZELLE



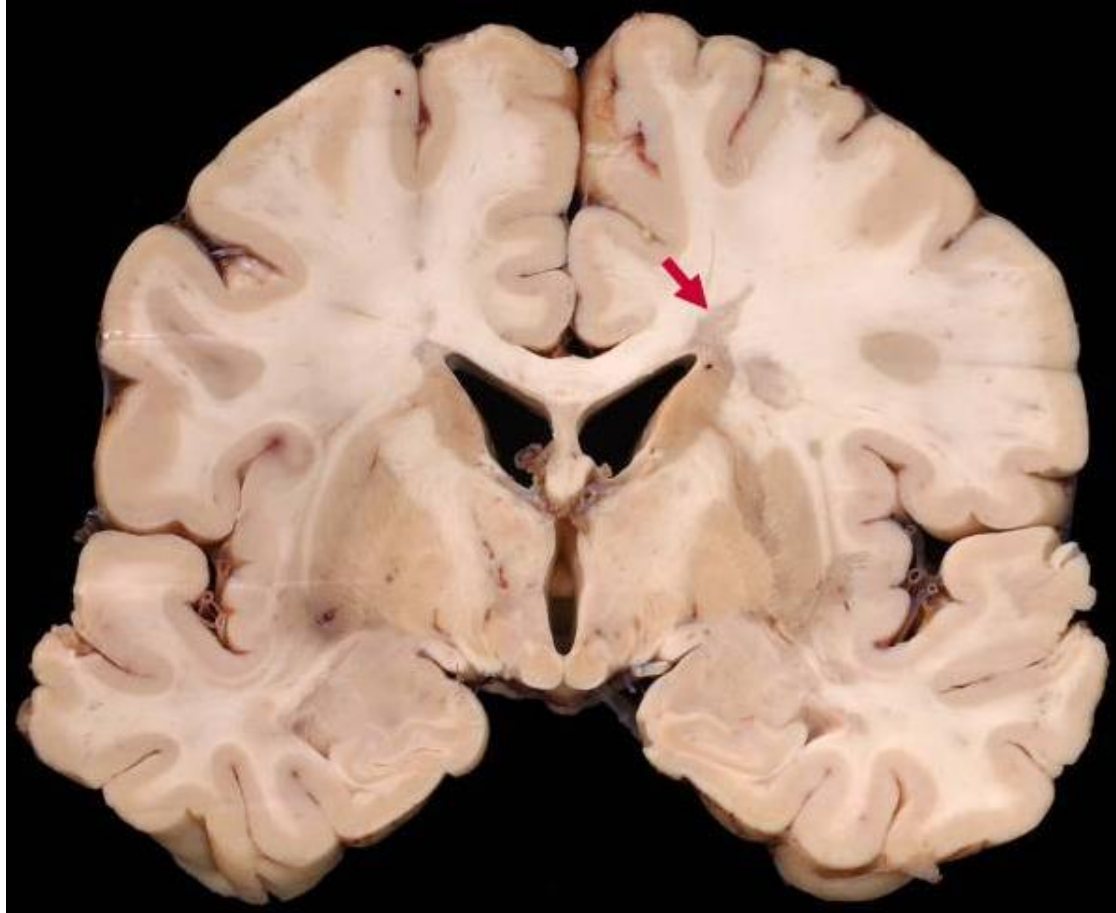
GESCHÄDIGTE NERVENZELLE

# Krankheitsbild - Demyelinisierung





# Krankheitsbild und Diagnostizierung



## **Diagnose:**

Periventrikulär betonte  
Entmarkungsherde bei  
multipler Sklerose

## **Beschreibung:**

Periventrikulär betonte  
irregulär begrenzte  
Grauverfärbung des  
Marklagers

# Ursachen

- Molekulare Ursachen
- Ist MS vererbbar?
- Hat die Sonneneinstrahlung einen Einfluss?
- Spielt der Lebensstil eine Rolle?
- Können Infektionen MS auslösen?

# Therapieansätze

- Basistherapie
- Eskalationstherapie
- Zweitlinientherapie (bei progredienten Formen)
- Natalizumab als Wirkstoff
- CD44 als Angriffspunkt für neue Therapien

# Fragen?

